



LUCICAM

LUCICAM  
Catalog  
Vol.03

日本政府が求める情報セキュリティ要件を満たした  
カメラブランド「LUCICAM」誕生！



## 防犯/監視カメラに安心してほしい

特定の国にて製造された情報通信機器による情報セキュリティ不安を払拭させたい

## 米国国防権限法(NDAA2019)889条

「特定5社を含む中国企業製の通信・監視関連の機器・サービスを利用している機器・システム・サービス」の購入・取得・利用、及び「特定5社を含む中国企業製の通信・監視関連の機器・サービスを利用している、機器、システム又はサービス」を利用している企業・拠点との契約・取引を広汎に禁止



## 日本政府発表

「安全保障上、脅威があると判断した企業の製品は購入しないようにする。」「情報の破壊や情報システムの停止など悪意のある機能が組み込まれた機器を調達しないことは極めて重要だ」



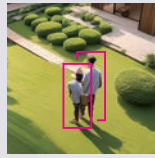
米国および日本政府の求める要綱を満たしたカメラブランド「LUCICAM」は、  
「情報セキュリティ」を第一優先に、低価格高品質な製品を幅広く提供し、  
お客様の安心安全を永続的に守ってまいります。

## AI機能の説明



### 人/車両検知

映像中の人や車両のみを自動的に検知する機能です。



### スマート動体検知(SMD1.0)

指定したエリアの人物の動きを検知してアラームを発生させる機能です。



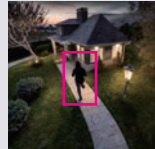
### スマート動体検知(SMD2.0)

指定したエリアの人物若しくは車又はその両方の動きを検知してアラームを発生させる機能です。



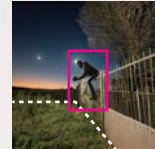
### ラインクロス検知

設定したラインを越える物体の通過を自動検知し、即座に警告を発報する機能です。



### 二重ラインクロス検知

物体が設定された進行方向に沿って移動し、設定した時間内に特定の順序でラインを横切ると、アラームが発報されます。



### 侵入検知

指定エリアへの不正な侵入を検知し、警告を発報する機能です。



### 滞留検知

指定したエリアでの物や車の滞留を検知して忘れ物や不審物、違法駐車等を検知する機能です。



### ピープルカウント

人々の出入りを検知し、通過人数をカウントする機能です。



### ヒートマップ

人の滞留状況を可視化したグラフの一種です。行動傾向を可視化することで、動線管理を効率的に行うことが出来る機能です。



### オートトラッキング

PTZカメラの自動追跡機能でSMDやラインクロスで検知した人若しくは車をリアルタイムに追跡する機能です。



### 顔検出

カメラが顔を自動的に検出し、人として識別する機能です。(個人の特定しません)

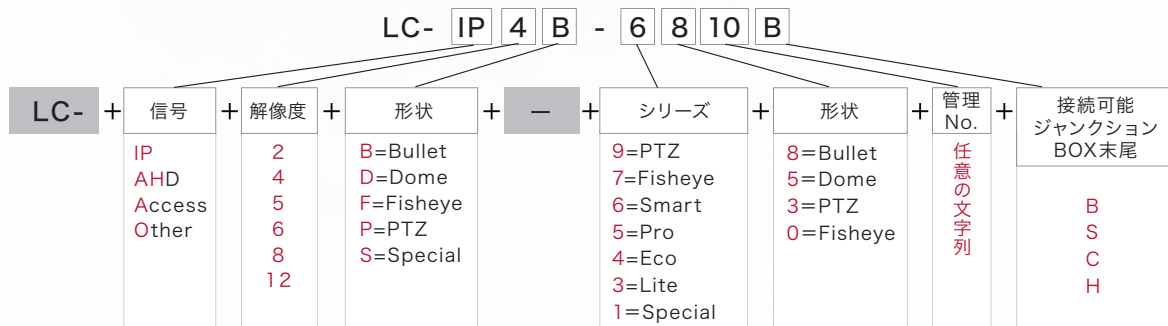


### 顔認証

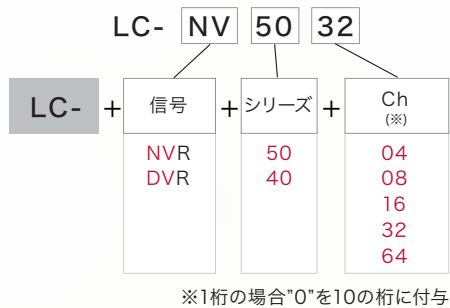
カメラが顔を自動的に検出し、検出された顔の特徴量を解析し、あらかじめレコーダーに登録された個人の情報と照合する機能です。(個人を特定します)

## 型番の説明

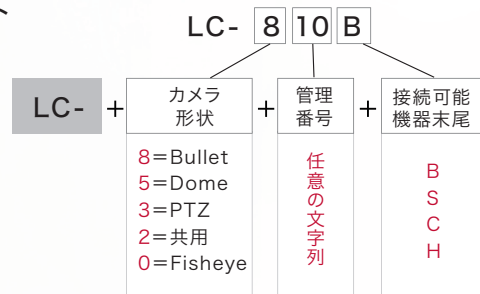
### カメラ



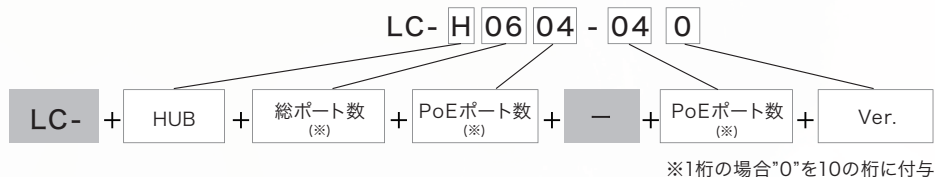
### レコーダー



### ブラケット



### HUB(ハブ)



Lucicsカメラ (威嚇機能搭載)

▶ P.05-06

全方位型カメラ

▶ P.07

LC-IP4B-6810B



4MP 威嚇機能搭載  
電動ズーム バレット型  
ネットワークカメラ

LC-IP4D-6510H



4MP 威嚇機能搭載  
電動ズーム アイボール型  
ネットワークカメラ

LC-IP5P-9305



5MP 威嚇機能搭載  
光学5倍ズーム ネットワーク  
PTZ型カメラ

LC-IP12F-7010C



12MP 全方位型  
ネットワークカメラ

全方位型カメラ ▶ P.07

バレット型カメラ

▶ P.07

LC-IP6F-7007C



6MP 全方位型  
ネットワークカメラ

LC-IP8B-5810B



8MP 電動5倍ズーム  
バレット型ネットワークカメラ

LC-IP5B-4810B



5MP 電動5倍ズーム  
バレット型ネットワークカメラ

LC-IP2B-4805B



2MP 電動5倍ズーム  
バレット型ネットワークカメラ

バレット型カメラ

▶ P.07-08

ドーム型カメラ

▶ P.08

LC-IP4B-3810S



4MP 固定焦点  
バレット型ネットワークカメラ

LC-IP2B-3805S



2MP 固定焦点  
バレット型ネットワークカメラ

LC-IP5D-4510E



5MP 電動5倍ズーム  
ドーム型ネットワークカメラ

LC-IP4D-3510F



4MP 固定焦点  
ドーム型ネットワークカメラ

ドーム型カメラ ▶ P.08

コンパクトドーム型カメラ ▶ P.08

PTZ型カメラ ▶ P.08

サーマル型カメラ ▶ P.08

LC-IP2D-3505F



2MP 固定焦点  
ドーム型ネットワークカメラ

LC-IP4D-5510



4MP 超広角  
コンパクトドーム型  
ネットワークカメラ

LC-IP4P-9310T



4MP 光学30倍ズーム  
ネットワークカメラ  
PTZ型カメラ

LC-IPS-1810D



バレット型サーマル/  
デュアルネットワークカメラ

## NVR

▶ P.09

LC-NV5004



4ch 4PoE内蔵ネットワークレコーダー  
(HDD 2TB×1搭載 1SATA)

LC-NV5008



8ch 8PoE内蔵ネットワークレコーダー  
(HDD 4TB ×1搭載 1SATA)

## NVR

▶ P.09-10

LC-NV5016



16ch 16PoE内蔵ネットワークレコーダー  
(HDD 4TB×1搭載 2SATA)

LC-NV5032



32ch ネットワークレコーダー  
(HDD未搭載 4SATA)

## NVR

▶ P.10

LC-NV5064



64ch ネットワークレコーダー  
(HDD未搭載 8SATA)

## スピーカー

▶ P.12

LC-IPS-1230



ネットワークスピーカー

## モニター

▶ P.12

PTFBFG-22W



21.5インチモニター  
スピーカー内蔵  
(HDMIケーブル付属)

PTFBFG-24W



23.8インチモニター  
スピーカー内蔵  
(HDMIケーブル付属)

## PoEHUB

▶ P.12

LC-H0504-040



4ポート PoE  
スイッチングハブ  
(全ポートギガビット対応)

LC-H1008-080



8ポート PoE  
スイッチングハブ  
(全ポートギガビット対応)

LC-H1816-160



16ポート PoE  
スイッチングハブ  
(全ポートギガビット対応)

LC-H2624-240



24ポート PoE  
スイッチングハブ  
(全ポートギガビット対応)



ガードマンになるAI防犯カメラ Active Deterrence Camera

# ルシックス Lucics



高精度AIによる運用

**侵入検知 侵入者撃退 積極的抑止**

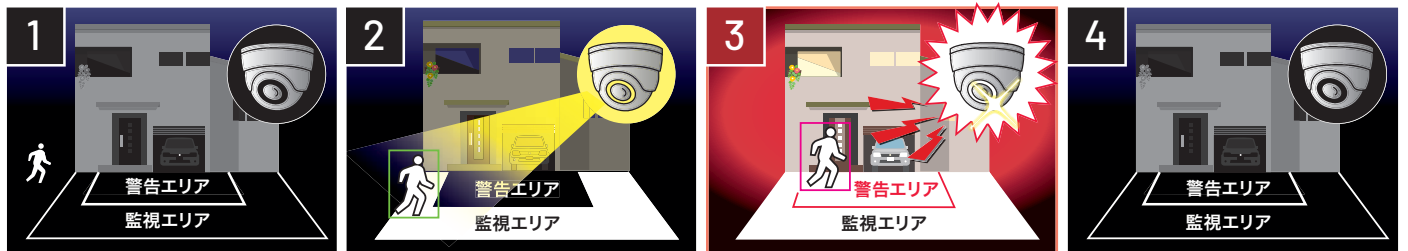
AIが不審者を検知、即時通報くわえて音声と光による警告



JISEC 準拠

一般的な威嚇カメラは、ご家族や配達員の方にも侵入検知エリアに入ればアラーム発報してしまいます。弊社の威嚇カメラは、あらかじめご家族の方や新聞配達員をホワイトリスト登録しておくことで侵入検知エリアに入っても発報させないようにする事が出来ますので、誤報が少なくなります。プッシュ通知や警備会社連携の場合にとっても有効です。また、逆にブラックリスト登録しておくことで一般の方には発報せずブラック登録者のみ発報させることが出来ます。

## 一般的な威嚇カメラの動作



1 夜間はIR赤外照明で白黒モードで録画します。

2 画角内に人が映ると白色LEDでカラー撮影に変わります。

3 侵入検知エリアに入ると光と音で威嚇します。

4 一定時間経過後IR白黒モードに戻ります。

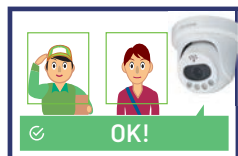
**一般的な威嚇カメラの問題点 見境なく、ご家族なども警戒・威嚇する。**

カメラAIの限界から個人認識できないため、警戒の要不要の判断ができませんでした。

ルシックスはここが違う1\*

## 家族が分かる

**ホワイトリスト機能※  
により、誤報を防ぐ**



従来の威嚇カメラは、警戒する必要のないご家族や配達員の方に対しても見境なくアラートを発信する「誤報」の問題がございました。ルシックスシリーズカメラでは、**ホワイトリスト機能※**を用いることで監視対象としない人物を設定可能。**誤報対策万全です。**

ルシックスはここが違う2\*

## 不審者が分かる

**ブラックリスト機能※  
により要注意人物を  
ピンポイントで警戒**



さらに、ルシックスシリーズカメラでは、**ブラックリスト機能※**も備えておりますので、要注意人物に対してのみの、**ピンポイントな警戒・発報**をすることも出来ます。

\*ホワイトリスト機能とブラックリスト機能を同時に使用する事は出来ません。 ※ホワイトリスト機能とブラックリスト機能には当社NVRとの接続が必要です。

## Lucics機能紹介

型番	LC-IP4B-6810B	LC-IP4D-6510H	LC-IP5P-9305
顔、人、車検知(SMD)	○	○	○
ラインクロス、侵入検知	○	○	○
威嚇機能(音と光(白))	○	○	
威嚇機能(音と光(赤&青))			○
ピープルカウント	○	○	○
ホワイトリスト登録 ※1	○	○	○
ブラックリスト登録 ※1	○	○	○
オートトラッキング(PTZ)			○
マイク&スピーカー	○	○	○
対象デバイス			

※1 レコーダーとの連携で対応

## Lucics 機器仕様

型番	LC-IP4B-6810B	LC-IP4D-6510H	LC-IP5P-9305
製品名	4MP 威嚇機能搭載 電動ズーム パレット型 ネットワークカメラ	4MP 威嚇機能搭載 電動ズーム アイボール型 ネットワークカメラ	5MP 威嚇機能搭載 光学5倍ズーム ネットワークPTZカメラ
外観			
センサー	1/2.8 プログレッシブ CMOS		1/2.7 プログレッシブ CMOS
最大解像度	4MP (30fps)		5MP(30fps)
レンズ	電動5倍ズーム (2.7mm~13.5mm)		
最大視野角	101.1°~21.8°		111.5°~32.3°
最低照度	0.03Lux(カラー)		0.01Lux(カラー)
S/N比	55dB		
赤外線	IR40m		50m
LEDライト	白		白・赤・青
WDR	True WDR		
Audio In/Out	マイク内蔵+ライン入力/スピーカー内蔵+ライン出力		マイク内蔵/スピーカー内蔵
Alarm In/Out	1/1		
ストリーム	3		
検出	顔 人 車両		
スマートアラームイベント	侵入検知、ラインクロス検知、二重ラインクロス検知、滞留検知、逆走検知、スマート動体検知(単一チャンネルモードでのみ使用可能)ターゲットの種類によるアラーム連携が可能(人、車両)		
スマートアラーム	アラームが作動すると、フラッシュ(白色LED)と音声で侵入者に警報を発報します。		アラームが作動すると、フラッシュ(赤/青色LED)と音声で侵入者に警報を発報します。
オートトラッキング	—	—	○
ピープルカウント	○	○	○
マイクロSDカードスロット	最大256GB		
電源	DC12V/PoE		DC12V/PoE+
P2P	対応		
防水	IP66		
消費電力	最大10.5W		最大19.5W(AC/DC12Vアダプター付属)
動作保障温度(湿度90%以下)	-40°C~55°C		-30°C~60°C
外形サイズ	242.6 x 87.6 x 97.2 (mm)	Φ140 x 119.2 (mm)	174.4 x 138.8 x 270.9 (mm)※壁取付時

## 全方位カメラ

LC-IP12F-7010C  
12MP 全方位ネットワークカメラ

SD  
256GB

※microSDカードは別売です。

P2P

SMD2.0 リンクロス/侵入検知 顔検出 ビープルカウント ヒートマップ

レンズ	1.8mm	最大視野角	180° x 180°
カラー最低照度	0.01Lux	IR LED照射距離	15m
WDR	DWDR	マイク	内蔵/ライン入力
スピーカー	ライン出力	アラーム入力/出力	1/1
保護性能	IP66	最大消費電力	9W (12VDC/PoE)
外形サイズmm	φ130x38.3	重量	0.5kg

## 全方位カメラ

LC-IP6F-7007C  
6MP 全方位ネットワークカメラ

SD  
256GB

※microSDカードは別売です。

P2P

SMD2.0 リンクロス/侵入検知 顔検出 ビープルカウント ヒートマップ

レンズ	1.5mm	最大視野角	180° x 180°
カラー最低照度	0.01Lux	IR LED照射距離	15m
WDR	True WDR	マイク	内蔵/ライン入力
スピーカー	ライン出力	アラーム入力/出力	1/1
保護性能	IP66	最大消費電力	9W(12VDC/PoE)
外形サイズmm	φ130x38.3	重量	0.5kg

## バレット型カメラ

LC-IP8B-5810B  
8MP 電動5倍ズーム  
バレット型ネットワークカメラ

SD  
256GB

※microSDカードは別売です。

P2P

SMD2.0 リンクロス/侵入検知 顔検出 顔認証 ビープルカウント

レンズ	2.7mm~13.5mm	最大視野角	水平:98.1°
カラー最低照度	0.01Lux	IR LED照射距離	40m
WDR	True WDR	マイク	ライン入力
スピーカー	ライン出力	アラーム入力/出力	1/1
保護性能	IP66	最大消費電力	12W(12VDC/PoE)
外形サイズmm	243x88x97	重量	0.85kg

## バレット型カメラ

LC-IP5B-4810B  
5MP 電動5倍ズーム  
バレット型ネットワークカメラ

SD  
256GB

※microSDカードは別売です。

P2P

SMD2.0 リンクロス/侵入検知 顔検出 ビープルカウント

レンズ	2.7mm~13.5mm	最大視野角	水平:102.3°
カラー最低照度	0.01Lux	IR LED照射距離	40m
WDR	True WDR	マイク	—
スピーカー	—	アラーム入力/出力	—
保護性能	IP67	最大消費電力	6W(12VDC/PoE)
外形サイズmm	232x80x80	重量	0.77kg

## バレット型カメラ

LC-IP2B-4805B  
2MP 電動5倍ズーム  
バレット型ネットワークカメラ

SD  
256GB

※microSDカードは別売です。

P2P

SMD2.0 リンクロス/侵入検知 顔検出 ビープルカウント

レンズ	2.7mm~13.5mm	最大視野角	水平:101°
カラー最低照度	0.01Lux	IR LED照射距離	40m
WDR	True WDR	マイク	—
スピーカー	—	アラーム入力/出力	—
保護性能	IP67	最大消費電力	5W(12VDC/PoE)
外形サイズmm	232x80x80	重量	0.77kg

## バレット型カメラ

LC-IP4B-3810S  
4MP 固定焦点  
バレット型ネットワークカメラ

SD  
256GB

※microSDカードは別売です。

P2P

SMD1.0 リンクロス/侵入検知

レンズ	2.8mm	最大視野角	水平:92.9°
カラー最低照度	0.1Lux	IR LED照射距離	30m
WDR	DWDR	マイク	—
スピーカー	—	アラーム入力/出力	—
保護性能	IP66	最大消費電力	5.5W(12VDC/PoE)
外形サイズmm	181.9x66.26x66.17	重量	0.35kg



## バレット型カメラ

LC-IP2B-3805S  
2MP 固定焦点 バレット型ネットワークカメラ

※microSDカードは別売です。

SMD1.0

ラインクロス/侵入検知

P2P

レンズ	2.8mm	最大視野角	水平:104.1°
カラー最低照度	0.1Lux	IR LED照射距離	30m
WDR	DWDR	マイク	—
スピーカー	—	アラーム入力/出力	—
保護性能	IP66	最大消費電力	5.5W(12VDC/PoE)
外形サイズmm	181.9×66.26×66.17	重量	0.35kg

## ドーム型カメラ

LC-IP5D-4510E  
5MP 電動5倍ズーム ドーム型ネットワークカメラ

※microSDカードは別売です。

P2P

SMD2.0

ラインクロス/侵入検知

顔検出

ピープルカウント

レンズ	2.7mm~13.5mm	最大視野角	水平:102.3°
カラー最低照度	0.01Lux	IR LED照射距離	40m
WDR	True WDR	マイク	内蔵
スピーカー	—	アラーム入力/出力	—
保護性能	IP66/IK10	最大消費電力	6W(12VDC/PoE)
外形サイズmm	φ130×113	重量	0.74kg

## ドーム型カメラ

LC-IP4D-3510F  
4MP 固定焦点 ドーム型ネットワークカメラ

※microSDカードは別売です。

SMD1.0

ラインクロス/侵入検知

P2P

レンズ	2.8mm	最大視野角	水平:104.1°
カラー最低照度	0.1Lux	IR LED照射距離	30m
WDR	DWDR	マイク	—
スピーカー	—	アラーム入力/出力	—
保護性能	IP67/IK10	最大消費電力	4.5W(12VDC/PoE)
外形サイズmm	φ110×85.4	重量	0.47kg

## ドーム型カメラ

LC-IP2D-3505F  
2MP 固定焦点 ドーム型ネットワークカメラ

※microSDカードは別売です。

SMD1.0

ラインクロス/侵入検知

P2P

レンズ	2.8mm	最大視野角	水平:104.1°
カラー最低照度	0.1Lux	IR LED照射距離	30m
WDR	DWDR	マイク	—
スピーカー	—	アラーム入力/出力	—
保護性能	IP67/IK10	最大消費電力	4.5W(12VDC/PoE)
外形サイズmm	φ110×85.4	重量	0.47kg

## コンパクトドームカメラ

LC-IP4D-5510  
4MP 超広角  
コンパクトドーム型  
ネットワークカメラ

※microSDカードは別売です。

P2P

SMD2.0

ラインクロス/侵入検知

顔検出

顔認証

ピープルカウント

レンズ	2.1mm	最大視野角	水平:125°
カラー最低照度	0.03Lux	IR LED照射距離	15m
WDR	True WDR	マイク	内蔵/ライン入力
スピーカー	ライン出力	アラーム入力/出力	1/1
保護性能	IP66		
最大消費電力	5W(12VDC/PoE)		
外形サイズmm	99.5×99.5×63		
重量	0.38kg		

## PTZカメラ

LC-IP4P-9310T  
4MP 光学30倍ズーム  
ネットワークカメラPTZカメラ

※microSDカードは別売です。

P2P

SMD2.0

ラインクロス/侵入検知

顔検出

顔認証

ピープルカウント

レンズ	5.3mm~159mm	最大視野角	水平:55.23°
カラー最低照度	0.07Lux	IR LED照射距離	150m
WDR	True WDR	マイク	ライン入力
スピーカー	ライン出力	アラーム入力/出力	2/2
保護性能	IP66		
最大消費電力	30W(36VDC/PoE+) AC/DC36Vアダプター付属		
外形サイズmm	φ173.2×292.6		
重量	3.5kg		

LC-311TW ウォールマウントブラケット付属

## サーマルカメラ

LC-IPS-1810D  
バレット型サーマル/  
デュアルネットワークカメラ

※microSDカードは別売です。

P2P

SMD2.0

ラインクロス/侵入検知

顔検出

ピープルカウント

レンズ	3.5mm	最大視野角	水平:48°
カラー最低照度	0.001Lux	IR LED照射距離	55m
WDR	True WDR	マイク	ライン入力
スピーカー	内蔵/ライン出力	アラーム入力/出力	2/2
保護性能	IP66		
最大消費電力	12W(12VDC/PoE) AC/DC12Vアダプター付属		
外形サイズmm	303×95×107		
重量	1.35kg		

LC-NV5004  
4ch 4PoE内蔵ネットワークレコーダー  
(HDD 2TBx1搭載 1SATA)

LC-NV5008  
8ch 8PoE内蔵ネットワークレコーダー  
(HDD 4TBx1搭載 1SATA)

LC-NV5016  
16ch 16PoE内蔵ネットワークレコーダー  
(HDD 4TBx1搭載 2SATA)



	LC-NV5004	LC-NV5008	LC-NV5016
最大入力解像度	12MP		
デコード能力	12MP(1ch),4MP(4ch)	12MP(1ch),4MP(4ch)2MP(8ch)	12MP(1ch),4MP(4ch)2MP(8ch)4CIF(16ch)
最大送受信レート	40Mbps	55Mbps	110Mbps
PoE給電	4 ports IEEE802.3af 合計32W	8 ports IEEE802.3af 合計48W	16 ports IEEE802.3af 合計128W
各種AI機能	対応		
音声入出力	1/1		
アラーム入出力	4/1	8/1	8/2
HDMI/VGA出力	1/1		
HDMI/VGA最大解像度	3840x2160 / 1920x1080		
マルチスクリーン (HDMI)	1/4	1/4/9	1/4/9/16
マルチスクリーン (VGA)	ミラーリング	最大メイン4ch+補助スクリーン4ch	最大メイン8ch+補助スクリーン8ch
Playback/Backup	4/1	8/1	16/1
ネットワークインターフェース	RJ-45x1 10/100Mbps	RJ-45x1 10/100/1000Mbps	
USB	USB2.0 x 2(Front) , USB2.0 x 1(Rear)		
ストレージ	1SATA(1SATA当たり最大12TB)		2SATA(1SATA当たり最大12TB)
eSATA	—	—	—
RAID	—	—	—
ANR/P2P	— / 対応		
電源	DC48V/1.25A AC/DCアダプター(付属)		AC100V~240V(電源ケーブル付属)
最大消費電力	15W (除HDD)		
外形寸法mm (重量)	255x230.9x47.5 (0.9kg HDD除く)	255x230.9x47.5 (1.0kg HDD除く)	372x306.2x46.5 (2.75kg HDD除く)

※HDD搭載容量変更は営業にご相談ください。

## レコーダー機能紹介

### HDDエラー時などの異常アラーム発報機能

HDDの障害や他の異常を検知し、自動的にアラートを発信してユーザーに異常を知らせるネットワークレコーダーの機能です。

### アラーム入出力ポート

外部機器と接続して、ネットワークレコーダーが特定のイベントを検知した際にアラームを発信したり、外部デバイスを制御するためのポートです。

### PoEポート/WANポート

PoEポートは電源とデータ通信を1本化し、ネットワークカメラとレコーダーをLANケーブルで接続するポートです。

LANポートはPoE HUBを使用してカメラに電源を供給し、レコーダーにデータ通信するポートです。

WANポートは広域ネットワークに接続するポートで、外部ネットワークに接続するポートです。

※WANポートがないモデルはLANポートで広域ネットワークに接続します。

### マルチモニター出力

LC-NV5004はVGAポートにミラーリング出力 LC-NV5008,5016はVGA及びHDMIポートを利用して2台のモニターに別々の画像をビデオ出力します。

LC-NV5032,5064はHDMIポート1,2を使用して別々の画像をビデオ出力します。管理用モニターと閲覧用モニターと使い分けができます。

※補助スクリーン使用時はメインスクリーンの分割画表示可能数が半分になります。

LC-NV5032  
32ch ネットワークレコーダー



LC-NV5064  
64ch ネットワークレコーダー



	LC-NV5032	LC-NV5064
最大入力解像度	12MP	12MP
デコード能力	12MP(1ch),4MP(4ch),2MP(9ch),4CIF(32ch)	12MP(1ch),8MP(4ch),4MP(8ch),2MP(16ch),4CIF(64ch)
最大送受信レート	300Mbps	400Mbps
PoE給電	—	
各種AI機能	対応	
音声入出力	1/1	
アラーム入出力	16/4	16/6
HDMI/VGA出力	2/1	
HDMI1/HDMI2/VGA最大解像度	3840x2160/1920x1080/1920/1080	
マルチスクリーン HDMI1	1/4/8/9/16/32/36	1/4/8/9/16/32/36/64
マルチスクリーン HDMI2	最大メイン16ch+補助スクリーン16ch	最大メイン32ch+補助スクリーン32ch
Playback,Backup	16/9/4/1	
ネットワークインターフェース	RJ-45x2 10/100/1000Mbps	
USB	USB2.0x2 (Front),USB3.0x1 (Rear)	USB2.0x2 (Front),USB3.0x2 (Rear)
ストレージ	4SATA 最大16TB/SATA	8SATA 最大16TB/SATA
eSATA	1SATAインターフェース	
RAID	5,6,10	
ANR/P2P	対応/対応	
電源	AC100V~240V (電源ケーブル付属)	
最大消費電力	15W (除HDD)	
外形サイズmm (重量)	440x368.3x70 (4.65kg HDD除く)	440x426x112 (7.3kg HDD除く)

## レコーダー機能紹介

### RAID

複数のハードディスクを組み合わせ、データの冗長性やパフォーマンスの向上を実現するデータストレージ技術です。(LC-NV5032,LC-NV5064)

### 顔認証

顔の特徴を分析し、登録された顔との一致を検証する技術を搭載したネットワークレコーダーのセキュリティ機能です。

### 4CH静音レコーダー(ファンレス)

ファンレス設計や低騒音ファンを採用し、動作中にほとんど音を発しないネットワークレコーダーです。

### eSATA

外部SATA接続ポートで、高速なデータ転送が可能です。ネットワークレコーダーに外部ストレージを接続して容量を拡張するために使用されます。

## その他の機能

<p><b>P2P/ DDNS</b></p> <p>デバイスのQRコードを登録することでインターネット経由でリモートアクセスを可能にし、ネットワークカメラやレコーダーに簡単にアクセスできる機能です。</p>	<p><b>ラインクロス</b></p> <p>設定したラインを越える物体の通過を自動検知し、即座に警告を発報する機能です。</p>	
<p><b>SDカード録画/ANR</b></p> <p>カメラにマイクロSDカードを装着した場合直接映像をマイクロSDカードに録画する機能です。また、ANRとは、カメラとレコーダーを接続してレコーダーのHDDに録画している場合、ネットワーク障害等でHDDに記録できなかった映像を自動的にSDカードデーターから補完する機能です。</p>		
<p><b>SMD</b></p> <p>SMDとはSmart Motion Detectionの頭文字で従来の動体検知では風などで葉が揺れたり、車のヘッドライトの動きなどを検知して誤ったアラームを発生させていました。</p>	<p><b>SMD1.0</b>では、人の動きだけを検知しアラームを発生させる機能です。 <b>SMD2.0</b>では、人若しくは車又はその両方の動きだけを検知してアラームを発生させる機能です。</p>	
<p><b>エリアモーション (モーション検知のエリア設定)</b></p> <p>動体検知やSMDの検知エリアを指定する事が出来ます。</p>	<p><b>ONVIF</b></p> <p>異なるメーカーのネットワークカメラ間での相互運用性を確保し、システムの統合や拡張性を向上させる規格です。</p>	<p><b>プライバシーマスク</b></p> <p>映像中の特定エリアを遮蔽してプライバシーを保護し、不要な映像の表示を防ぐ機能です。</p>

## 各種ソフトウェアのご紹介

# LUCICAM

専用遠隔ソフト | ルシカム

インターネット経由でどこからでもカメラまたはレコーダーにアクセスし、操作や設定をできるソフトウェアです。パソコンはもちろんスマホからでもご利用いただけます。

リアルタイム映像再生

録画開始・停止、録画ファイルの再生

複数のカメラの同時監視・管理

動体検知や異常検知時のポップアップ通知

解像度、ピント、画像調整などのカメラ設定

PTZ操作、全方位カメラのデワープなどのカメラ操作



### 遠隔PCソフトウェア LUCICAM

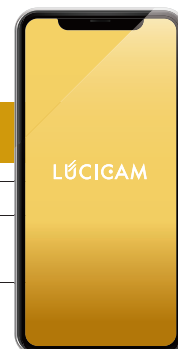
カメラの最大登録数	10,000
最大接続ユーザー数	5,000
画面のレイアウト	1/ 4 /6 /8 /9 /16 /25 /32 /36 /64

推奨環境 CPU : Intel® Core™ i5-7500以上  
8GB以上のRAM  
Microsoft® Windows® 7 Pro (64 bit)  
Microsoft® Windows® 10 Pro (64 bit)  
Microsoft® Windows® 10 Enterprise (64 bit)  
Microsoft® Windows® Server 2012  
Microsoft® Windows® Server 2016

ウィンドウは4つまで複製でき、最大256チャンネルの映像を同時に閲覧することができます。

### 遠隔スマホアプリ LUCICAM

画面のレイアウト	1/ 4 /9 /16
対応端末	iOS (10.0以降) Android (5.0以降)



## PoEHUB

LC-H0504-040  
4ポート PoEスイッチングハブ  
(全ポートギガビット対応)



## PoE+

ダウンリンクポート	4x1Gbps PoE ポート(RJ45)
アップリンクポート	1x1Gbps ポート(RJ45)
スイッチング容量	10Gbps
データ伝送速度	7.38Mpps
PoE	802.3at/af
PoE給電容量	最大容量: 60W,30W/ポート
伝送距離	100m
電源	AC: 100-240V, 50/60Hz
最大消費電力	65W
外形サイズmm(重量)	140.0x76.7x27.7 (1kg)

## PoEHUB

LC-H1008-080  
8ポート PoEスイッチングハブ  
(全ポートギガビット対応)



## PoE+

ダウンリンクポート	8x1Gbps PoE ポート(RJ45)
アップリンクポート	2x1Gbps ポート(RJ45)
スイッチング容量	20Gbps
データ伝送速度	14.76Mpps
PoE	802.3at/af
PoE給電容量	最大容量: 120W, 30W/ポート
伝送距離	100m / 250m(長距離モード)
電源	AC: 100-240V, 50/60Hz
最大消費電力	130W
外形サイズmm(重量)	220.0x150.0x44.0 (1.24kg)

## PoEHUB

LC-H1816-160  
16ポート PoEスイッチングハブ  
(全ポートギガビット対応)



## PoE+

ダウンリンクポート	16x1Gbps PoE ポート(RJ45)
アップリンクポート	2x1Gbps ポート(RJ45), 2x1Gbps ポート(SFP)
スイッチング容量	40Gbps
データ伝送速度	29.52Mpps
PoE	802.3at/af
PoE給電容量	最大容量: 185W, 30W/ポート
伝送距離	100m / 250m(長距離モード)
電源	AC: 100-240V, 50/60Hz
最大消費電力	200W
外形サイズmm(重量)	280.0x180.0x44.0 (4.2kg)

## PoEHUB

LC-H2624-240  
24ポート PoEスイッチングハブ  
(全ポートギガビット対応)



## PoE+

ダウンリンクポート	24x1Gbps PoE ポート(RJ45)
アップリンクポート	2x1Gbps ポート(RJ45), 2x1Gbps ポート(Combo)
スイッチング容量	56Gbps
データ伝送速度	40.8Mpps
PoE	802.3at/af
PoE給電容量	最大容量: 370W, 30W/ポート
伝送距離	100m / 250m(長距離モード)
電源	AC: 100-240V, 50/60Hz
最大消費電力	400W
外形サイズmm(重量)	441.5x207.3x44.0 (5kg)

## スピーカー

LC-IPS-1230  
ネットワークスピーカー



音圧レベル/SPL	120dB
アンプ出力	30W
アラーム入力	1
ネットワークポート	10/100 Base-TX, RJ45
電源	POE, DC12V-24V
最大消費電力	30W

## モニター

PTFBFG-22W  
21.5インチモニタースピーカー内蔵  
(HDMIケーブル付属)



PTFBFG-24W  
23.8インチモニタースピーカー内蔵  
(HDMIケーブル付属)



パネルサイズ	PTFBFG-22W : 21.5インチ / PTFBFG-24W : 23.8インチ		
アスペクト比	16:9	最大表示解像度	1920 x 1080
映像入力端子	HDMI x1 / D-Sub(mini15ピン) x1		
音声入力端子	3.5mmステレオミニジャック x1		
スピーカー	ステレオスピーカー 1W x2	画面操作方法	日本語対応OSD
VESA規格	75mm	電源	AC100V 50/60Hz
最大消費電力	PTFBFG-22W : 20W / PTFBFG-24W : 25W		



LC-801B / LC-802S  
バレットカメラ用  
ジャンクションボックス

	LC-801B	LC-802S
材質	アルミダイキャスト ※キャップ部分のみ樹脂	
寸法	φ110×48mm	
重量	0.3kg	



LC-503E / LC-502F  
ドームカメラ用  
ジャンクションボックス

	LC-503E	LC-502F
材質	アルミダイキャスト ※キャップ部分のみ樹脂	
寸法	φ122.9×42mm	φ110×37.3mm
重量	0.24kg	0.21kg



LC-551  
コンパクトドーム用  
ジャンクションボックス

材質	アルミダイキャスト ※キャップ部分のみ樹脂
寸法	99.5×99.5×50.8mm
重量	0.24kg



LC-504E  
ドームカメラ用  
天井埋め込み金具

材質	アルミダイキャスト ※カバー部分のみ樹脂
寸法	φ195.2×73.5mm
重量	0.51kg



LC-201C / LC202P  
ポールマウント  
ブラケット

	LC-201C	LC202P
材質	アルミダイキャスト	
寸法	130.2×46×170mm	121×120×52mm
重量	0.41kg	0.5kg



LC-221K / LC-313TK  
コーナーマウント  
ブラケット

	LC-221K	LC-313TK
材質	アルミダイキャスト	スチール
寸法	176.5×103.3×170mm	247.6 ×143.5×180mm
重量	0.5kg	1.56kg



LC-510W  
ウォールマウント  
ブラケット

材質	アルミダイキャスト
寸法	141×116.2×116.2mm
重量	0.25kg



LC-311TW  
ウォールマウント  
ブラケット

材質	アルミダイキャスト
寸法	200×100×129mm
重量	0.39kg



LC-001C / LC-501H  
ドームカメラ用  
マウントアダプター

	LC-001C	LC-501H
材質	アルミダイキャスト	
寸法	φ122.8×70mm	φ118×68mm
重量	0.25kg	0.17kg



LC-550X  
ドームカメラ用  
フィクサーブラケット

材質	スチール
寸法	φ81×7mm
重量	0.05kg

ドームカメラ/全方位カメラを既成のフィクサーに取り付けるためのアタッチメントです。  
※アタッチメントに取付穴は空いておりませんので設置カメラにあわせて加工をお願いします。



LC-203XT  
シーリングマウント  
ブラケット

材質	アルミダイキャスト
寸法	φ140×264mm
重量	0.56kg

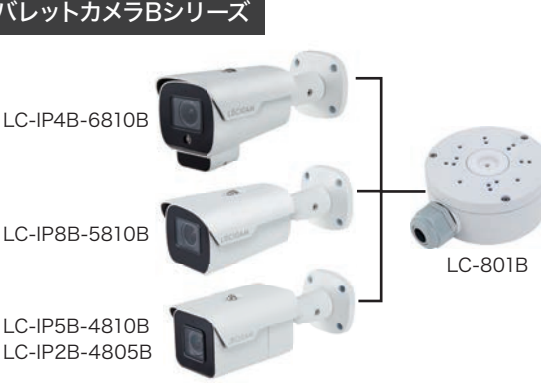
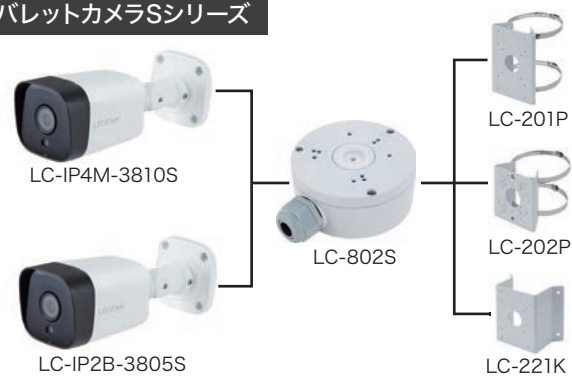
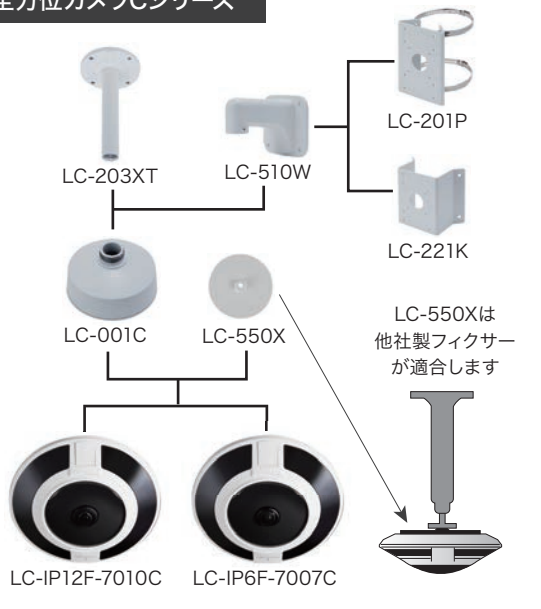







LC-312TT  
シーリングマウント  
ブラケット

材質	アルミダイキャスト
寸法	141×116.2×116.2mm
重量	0.25kg



## ブラケット適合表

<p><b>パレットカメラBシリーズ</b></p> <p>LC-IP4B-6810B LC-IP8B-5810B LC-IP5B-4810B LC-IP2B-4805B</p> 	<p><b>パレットカメラSシリーズ</b></p> <p>LC-IP4M-3810S LC-IP2B-3805S</p> 	
<p><b>全方位カメラCシリーズ</b></p> <p>LC-203XT LC-510W LC-001C LC-550X</p> <p>LC-201P LC-221K</p> <p>LC-550Xは 他社製フィクサー が適合します</p> <p>LC-IP12F-7010C LC-IP6F-7007C</p> 	<p><b>Lucics-PTZ</b></p> <p>LC-IP5P-9305</p> <p>LC-201P LC-221K</p> 	<p><b>サーマルカメラ</b></p> <p>LC-IPS-1810D</p> <p>LC-202P</p> 
<p><b>ドームカメラEシリーズ</b></p> <p>LC-IP5D-4510E</p> <p>LC-503E LC-504E</p> <p>LC-201P LC-202P LC-221K</p> 	<p><b>ドームカメラFシリーズ</b></p> <p>LC-IP4D-3510F LC-IP2D-3505F</p> <p>LC-502F</p> <p>LC-201P LC-202P LC-221K</p> 	<p><b>コンパクトドーム</b></p> <p>LC-IP4D-5510</p> <p>LC-551</p> 

## LUCICAM安心保証サービス

製品保証期間

出荷日から**3**年間保証

出荷日より3ヶ月間  
初期不良 新品交換



無償修理  
(センドバック方式)

消耗品保証期間

出荷日から**1**年間保証

IR LED/ 可動部品など消耗部品  
(ファン、HDDなど)

※詳細は製品保証規定をご参照ください。

 AI SECURITY 映像データを価値ある情報へ

## AIセキュリティ株式会社

本社 〒160-0023 東京都新宿区西新宿3-9-2 イマス西新宿第一ビル 6F  
TEL 03-6300-9892 FAX 03-6300-6994

東北営業所 〒984-0002 宮城県仙台市若林区卸町東5-7-19-102

東海営業所 〒460-0008 愛知県名古屋市中区栄2-2-17 名古屋情報センタービル 4F-A

関西営業所 〒564-0051 大阪府吹田市豊津町11-34 第10マイダビル 406

九州営業所 〒810-0001 福岡県福岡市中央区天神3-15-24 三天第一ビル 804

Website <https://ai-security.jp> E-mail [customer@ai-security.jp](mailto:customer@ai-security.jp)

〈所属団体〉

愛知県セルフガード協会

大阪府防犯設備協会

東京都セキュリティ促進協力会

日本防犯設備協会

福岡県防犯設備士協会

(50音順)

サポート受付窓口

TEL 03-6300-9892

受付時間：平日 9:00～12:00, 13:00～17:00

E-mail [support@ai-security.jp](mailto:support@ai-security.jp)

24時間受付

### カタログ・製品に関する注意

- ・製品の取り扱いが中止される場合がありますので、あらかじめご了承ください。
- ・外観や仕様は改良のために予告なく変更される場合があります。画像はイメージであり、実際の製品と異なる場合があります。
- ・撮影された顔画像は個人情報保護法により「個人情報」とみなされます。録画装置の設置者は、被撮影者に対して個人情報が収集されていることを通知する必要があります。
- ・録画装置で取得した顔画像データの保管期間は6か月以内にしてください。それ以降は個人データとなり、本人からの要求に応じる必要があります。
- ・録画装置を従業員の勤怠管理に使用する場合、就業規則に使用目的やデータ管理の規定を明示する必要があります。
- ・製品の保証については機器ごとに定めております。
- ・製品の故障や誤作動による損害に関して責任を負いかねます。
- ・製品を最適な状態でご使用いただくため、定期的なメンテナンスをお勧めします。
- ・弊社製品を設置する際には十分な強度のある場所に取り付けてください。強度が不足している場合は、落下によるケガの恐れがあります。

### お問合せ